

# OCEANIS 46.1

Nalu (2020)

Allure Navis D.O.O. • Antuna Branka Šimića 33 • 21000 Split • Croatia

Phone: +385 95 502 0094

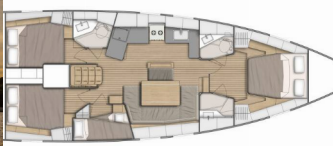
Phone 2: +385 99 844 2210

E-mail: [info@allure-navis.com](mailto:info@allure-navis.com)

Web: [www.allure-navis.com](http://www.allure-navis.com)



OCEANIS 46.1 - layout  
4 CABINS & 2 HEADS



<b>Yacht Base</b>	Pula, ACI Marina Pomer, Croazia
<b>Yacht ID</b>	8109
<b>Yacht Brands</b>	Beneteau
<b>Yacht Name</b>	Nalu
<b>Production Year</b>	2020
<b>Length</b>	48 Ft
<b>Cabins</b>	4
<b>Berths</b>	8 + 2
<b>Max Persons</b>	10
<b>WC/Shower</b>	2

**ATTREZZATURE DI COPERTA:** Ancora contametri, Barca gancio (mezzomarinaio), Davit, Doccetta esterna, Motore fuoribordo, Panchetta, Parabordi, Paraspruzzi, Passerella, Piattaforma da bagno, Pompa di sentina - Manuale, Tavolo pozzetto, Teak seats in cockpit, Tendalino, Tender, Varricello Salpancore

**COMFORT:** Asciugamani, Biancheria da letto, Cuscini per pozzetto, Zanzariere

**CUCINA:** Acqua calda, Bombole del gas, Congelatore, Fornello, Forno, Frigorifero, Ice box, Pompa acqua, Utensili da cucina

**ELETTRAUTO YACHT:** Carica batterie, Pannelli solari, Pompa di sentina - Electric, Prolunga per corrente 220 V, Riscaldamento, Service batteries, USB sockets

**INTERIOR:** Electric fans in cabins, Luci interne a LED

**L'INTRATTENIMENTO:** Altoparlanti interni, Casse in pozzetto, Fusion radio, Stand up paddle (SUP) - FREE, TV, Wi-Fi Internet

**NAVIGAZIONE:** Autopilota, Binocolo, Carte nautiche, Compass, Elica di prua, GPS plotter cartografico - Pozzetto, Portolano, Stazione del Vento/Anemometro

**SICUREZZA:** Buoyant smoke signal, Estintore, Fuoco accetta, Giubbotti di salvataggio, Imbracatura di sicurezza (cinture di sicurezza), Kit di pronto soccorso (farmacia), Nebbia corno, Radio VHF, Rettungsinsel, Segnali di soccorso, Serbatoio nero

**VELE:** Electric halyard winch, Lazy bag, Lazy jacks

# PRICE AND AVAILABILITY

Oceanis 46.1 Nalu (2020)



<b>20.06. - 04.07.2026</b> Not available	<b>04.07. - 11.07.2026</b> Not available	<b>11.07. - 18.07.2026</b> Not available	<b>18.07. - 25.07.2026</b> Not available
<b>25.07. - 01.08.2026</b> Not available	<b>01.08. - 08.08.2026</b> Not available	<b>08.08. - 15.08.2026</b> Not available	<b>15.08. - 22.08.2026</b> Not available
<b>22.08. - 29.08.2026</b> Not available	<b>29.08. - 12.09.2026</b> Not available	<b>12.09. - 19.09.2026</b> 2.405 € <del>3.700 €</del>	<b>19.09. - 26.09.2026</b> Not available
<b>26.09. - 03.10.2026</b> Not available	<b>03.10. - 10.10.2026</b> 1.380 € <del>2.300 €</del>	<b>10.10. - 17.10.2026</b> 1.290 € <del>2.150 €</del>	<b>17.10. - 24.10.2026</b> 1.230 € <del>2.050 €</del>
<b>24.10. - 31.10.2026</b> 1.230 € <del>2.050 €</del>	<b>01.11. - 31.12.2026</b> Not available		